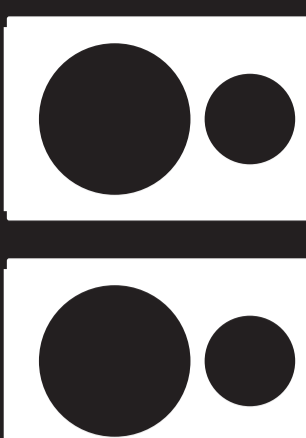


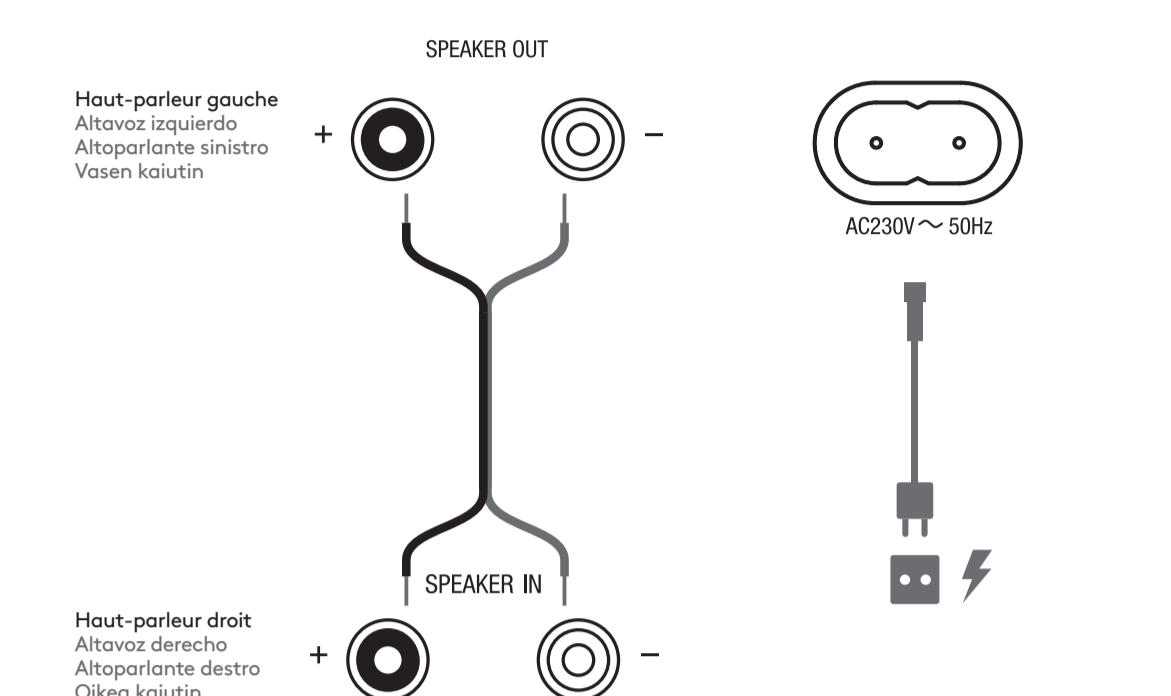
audio pro
SOUND OF SCANDINAVIA

FR: Guide de démarrage rapide
ES: Guía de inicio rápido
IT: Guida di avvio rapido
Fi: Pikokopas

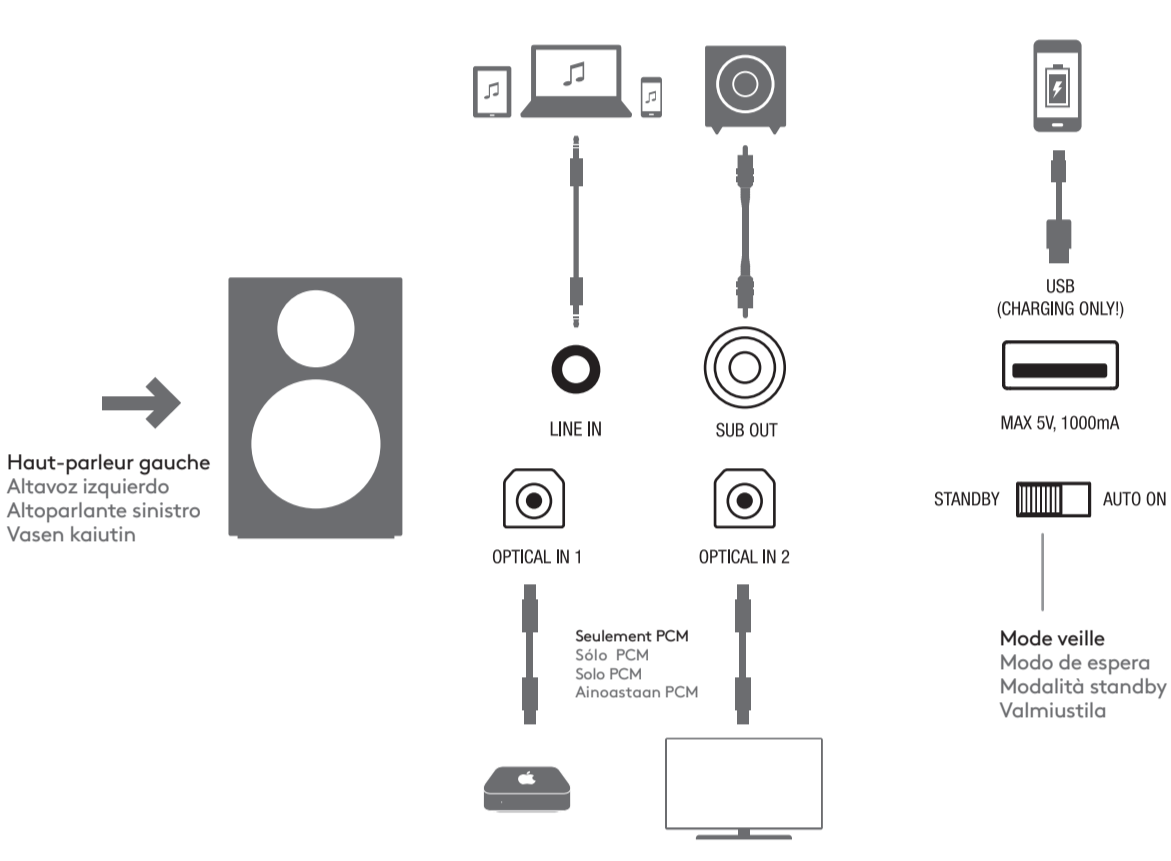
ADDON T14



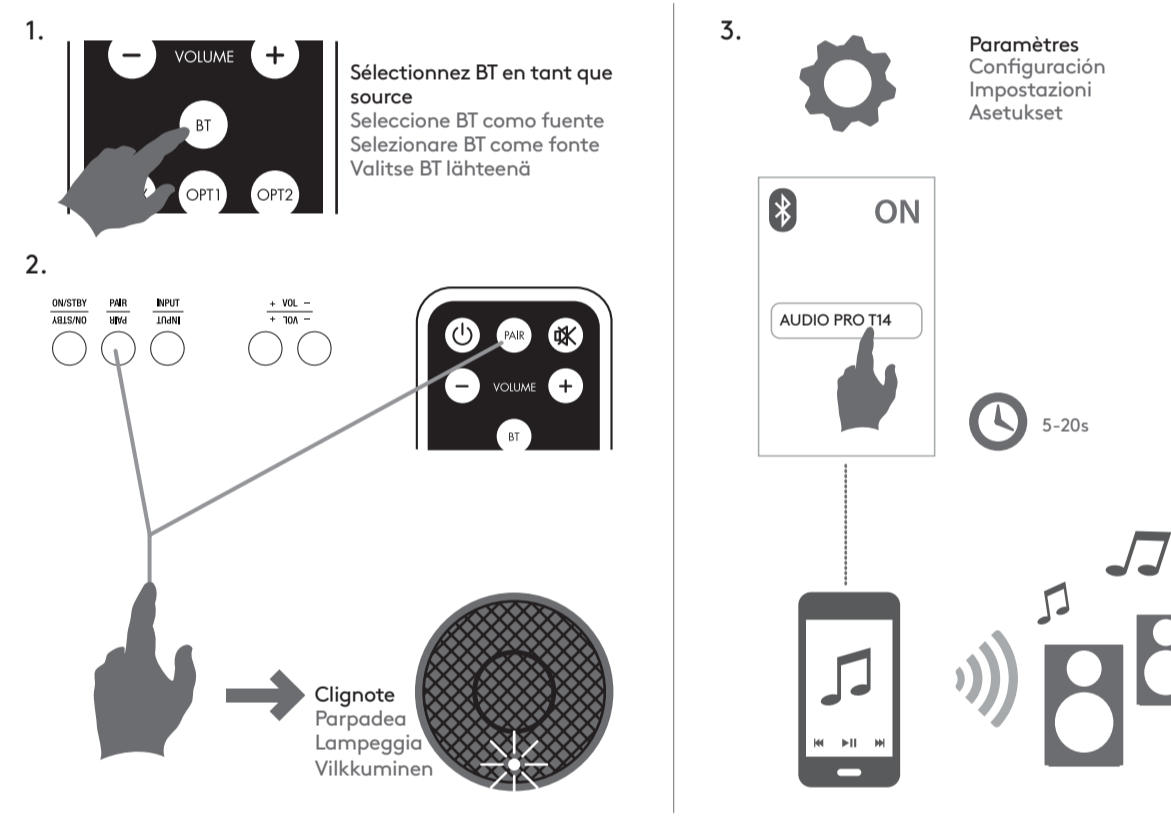
CONNECTER | CONECTE | COLLEGARE | LIITÄNTÄ



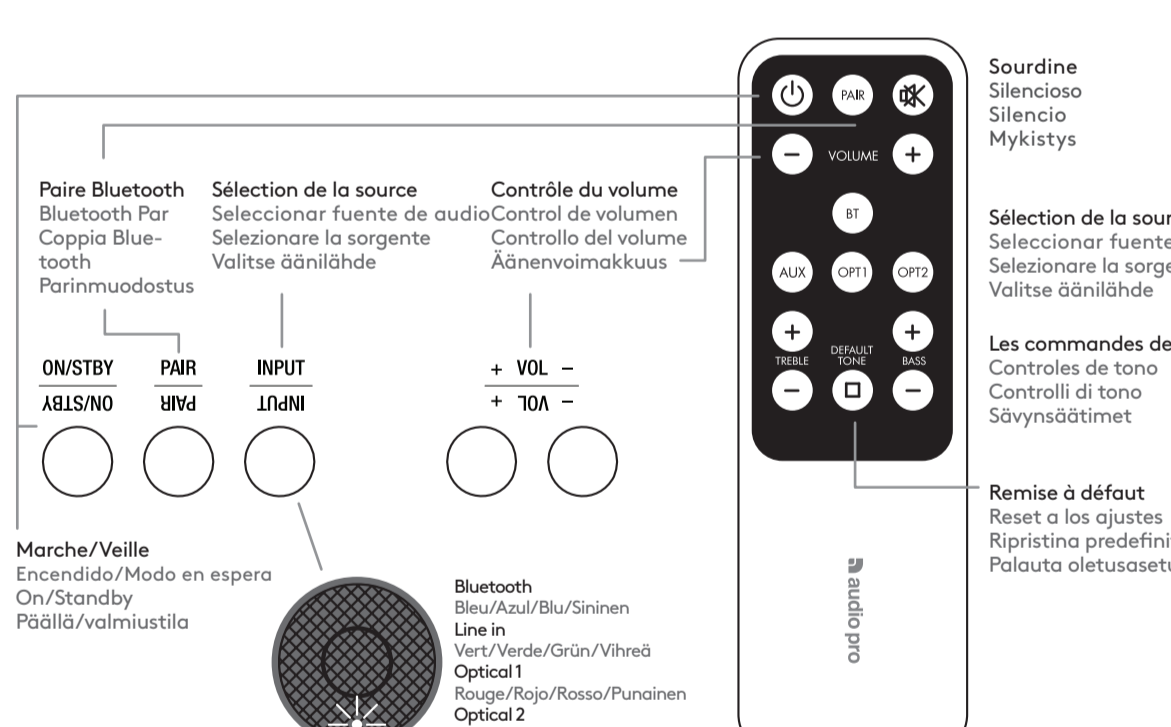
VUE ARRIÈRE | VISTA TRASERA | VISTA POSTERIORE | TAKANÄKYMÄ



APPAIREZ | PAR | COPPIA | PARINMUODOSTUS

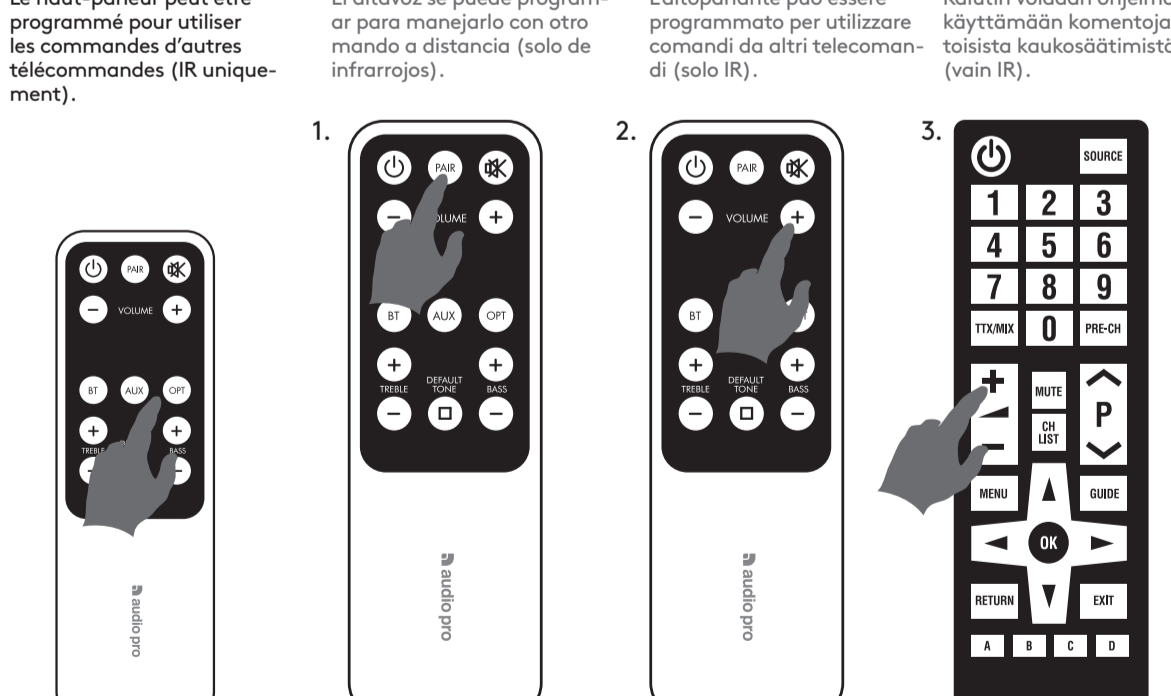


BOUTONS | BOTONES | PULSANTI | PAINIKKEET



UTILISER UNE AUTRE TÉLÉCOMMANDE | CÓMO USAR UN MANDO A DISTANCIA DIFERENTE
USO DI UN TELECOMANDO DIVERSO | TOISEN KAUKOSÄÄTIMEN KÄYTTÄMINEN

The speaker can be programmed to use other remote controls (IR only). El altavoz se puede programar para manejarlo (solo de infrarrojos). L'altoparlante può essere programmato per utilizzare comandi da altri telecomandi (solo IR). Kaiutin voidaan ohjelmoida käyttämään komentoja toisista kaukosäätimistä (vain IR).



D'abord, sélectionnez AUX ou Optical comme source (diode verte ou rouge). Appuyez sur le bouton PAIR pendant 6 secondes jusqu'à ce que la diode commence à clignoter. Appuyez sur la commande que vous souhaitez transférer. La diode commencera à clignoter lentement. Appuyez sur le bouton de votre télécommande auquel vous souhaitez transférer la commande. La diode clignotera puis restera allumée. Et voilà!

Primero, selecciona AUX u OPT como fuente (diode verde o rojo). Pulsa el botón PAIR durante 6 segundos hasta que el diodo empiece a parpadear. Pulsa el orden que desees transferir. El diodo empezará a parpadear lentamente. Pulsa el botón del mando a distancia al que desees transferir la orden. El diodo parpadeará y se quedará iluminado. ¡Listo!

Per prima cosa, selezionare AUX oppure OPT come sorgente (diode verde o rosso). Premi il pulsante PAIR per 6 secondi fino a quando il diodo inizia a lampeggiare. Premi il comando che si desidera trasferire. Il diodo inizierà a lampeggiare lentamente. Premi il pulsante sul telecomando su cui si desidera trasferire il comando. Il diodo lampeggerà e successivamente resterà acceso. Fatto!

Valitse ensin lähdeksi AUX tai Optinen (vihreä tai punainen diodi). Pidä PAIR-painiketta painettuna 6 sekunnin ajan, kunnes diodi alkaa vilkkua. Paina komentoa, jonka haluat siirtää. Diodi alkaa vilkkua hitaasti. Paina sitä kaukosäätimen painiketta, johon haluat siirtää komennon. Diodi vilkkuu ja jää valkuaan. Valmist!

REPRODUISEZ LES ÉTAPES 1 À 3 POUR CHACUNE DES COMMANDES QUE DESEES SOUHAITER TRANSFÉRER. REPETERE I PASSAGGI 1-3 PER CIASCUNA DEI COMANDI CHE SI DESIDERA TRASFERIRE. TOISTA VAIHEET 1-3 KAIKISTA KOMENNOISTA, JOTKA HALUAT SIIRTÄÄ.

