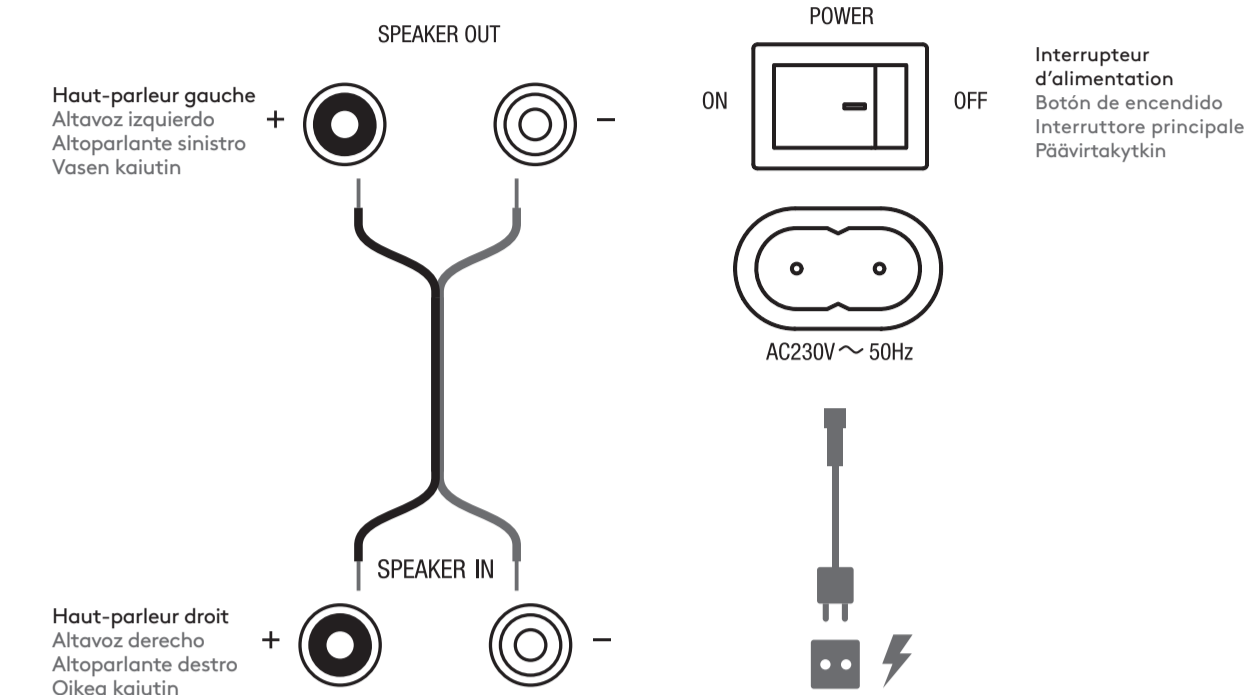
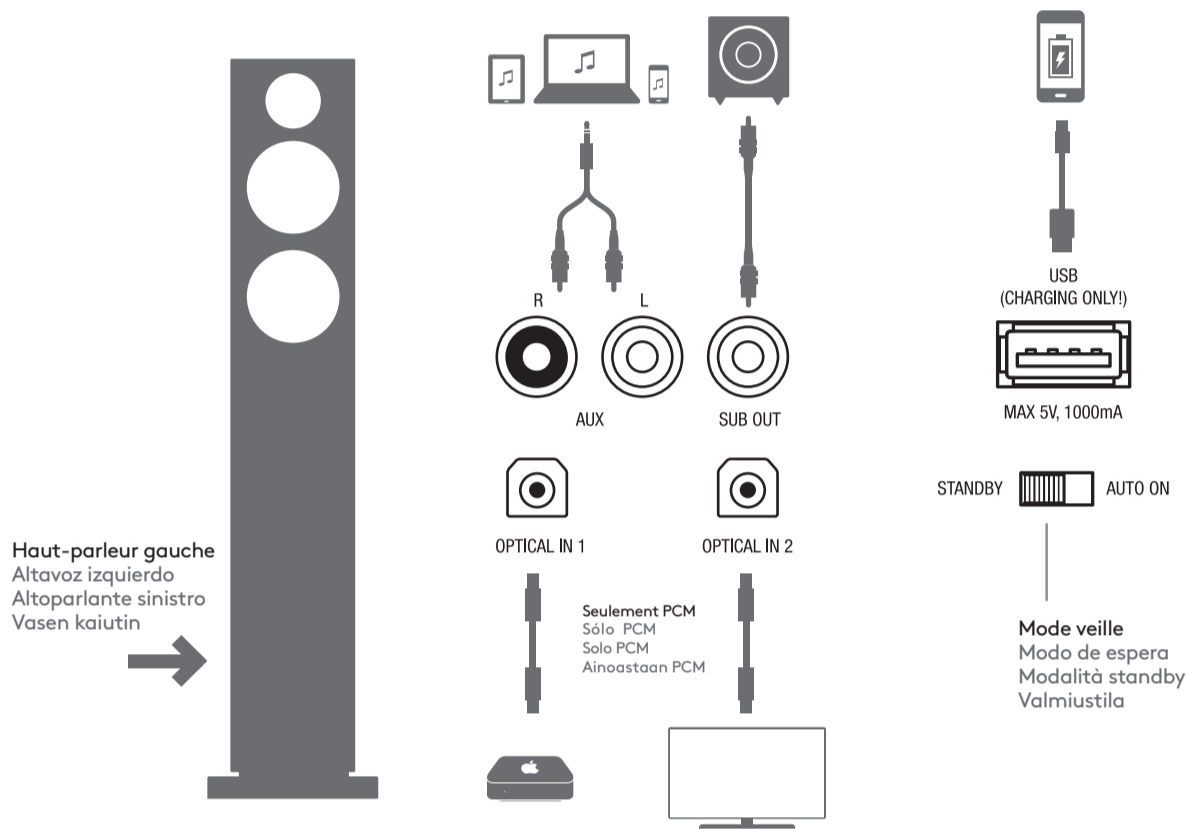




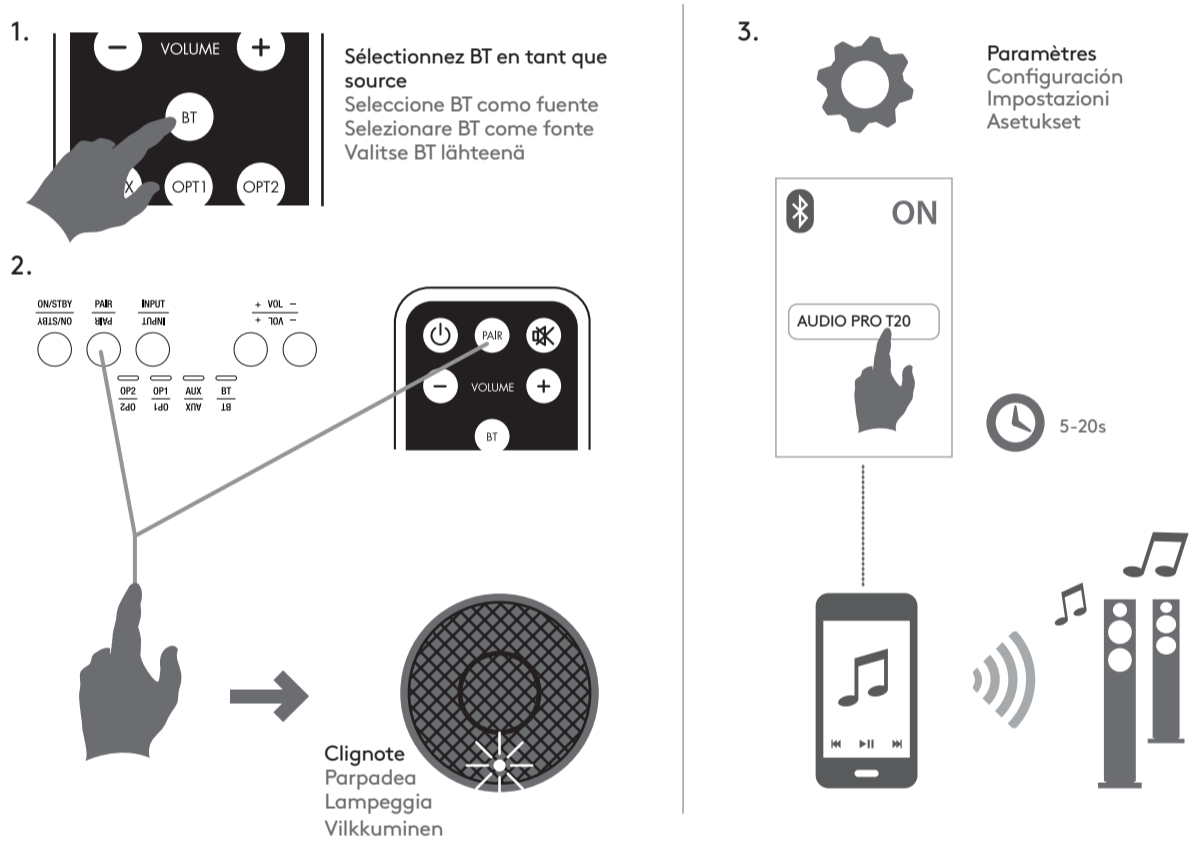
CONNECTER | CONECTE | COLLEGARE | LIITÄNTÄ



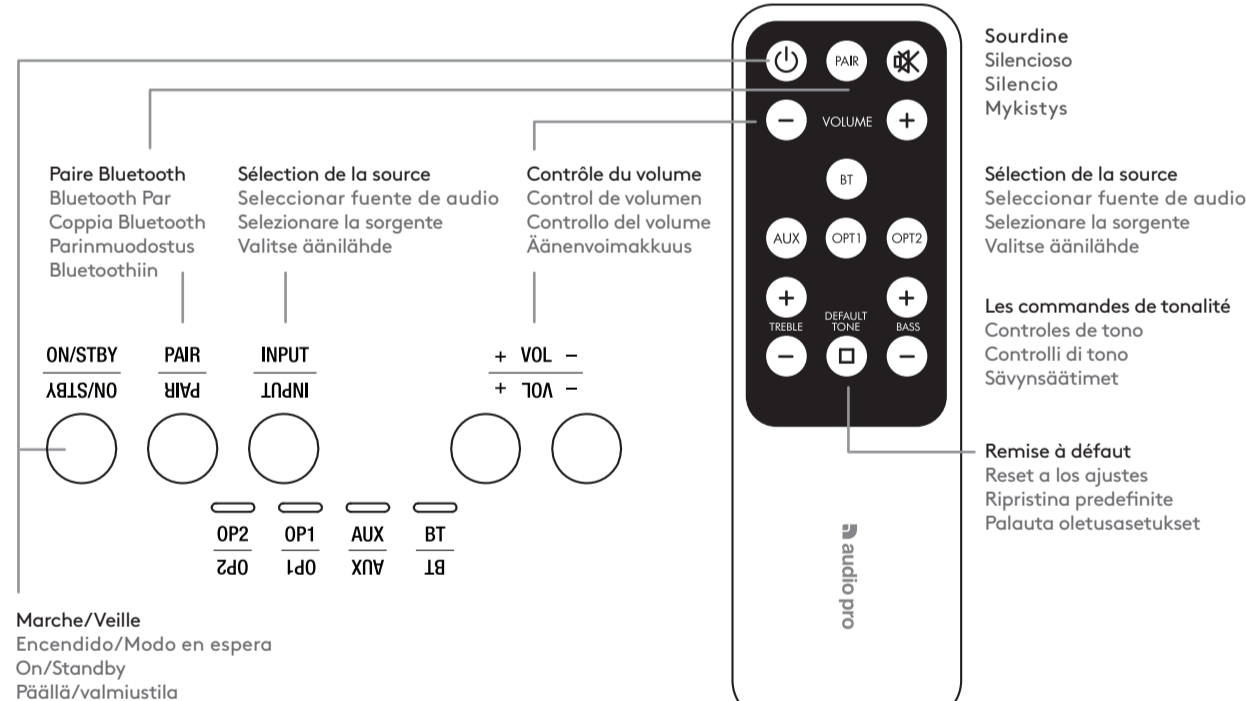
VUE ARRIÈRE | VISTA TRASERA | VISTA POSTERIORE | TAKANÄKYMÄ



APPAIREZ | PAR | COPPIA | PARINMUODOSTUS



BOUTONS | BOTONES | PULSANTI | PAINIKKEET



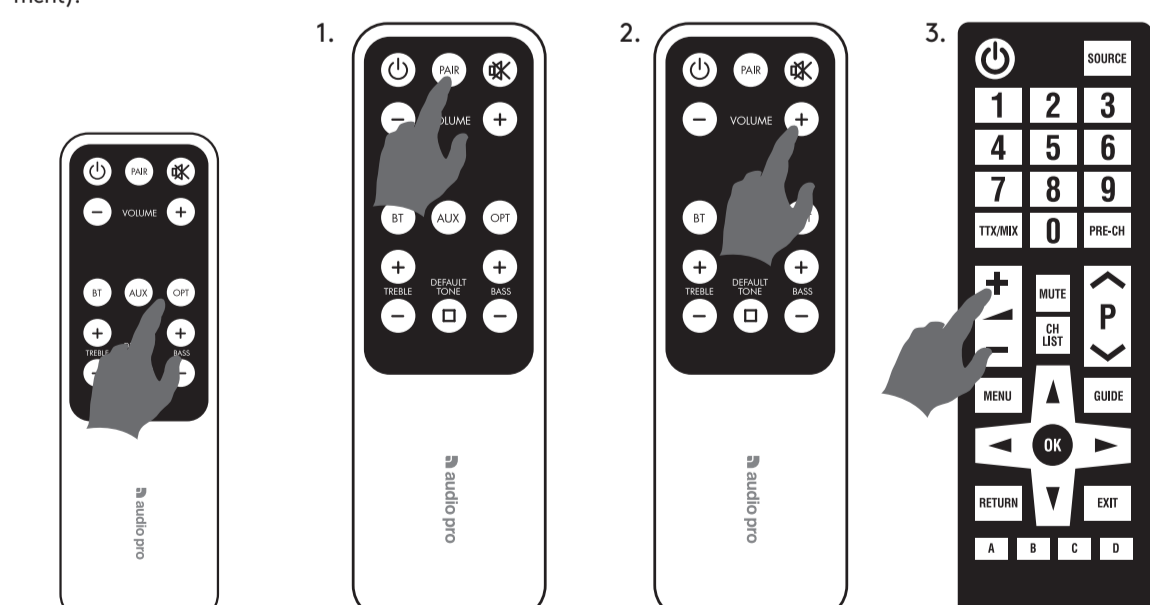
UTILISER UNE AUTRE TÉLÉCOMMANDE | CÓMO USAR UN MANDO A DISTANCIA DIFERENTE
USO DI UN TELECOMANDO DIVERSO | TOISEN KAUKOSÄÄTIMEN KÄYTTÄMINEN

Le haut-parleur peut être programmé pour utiliser les commandes d'autres télécommandes (IR uniquement).

El altavoz se puede programar para manejarlo con otro mando a distancia (solo de infrarrojos).

L'altoparlante può essere programmato per utilizzare comandi da altri telecomandi (solo IR).

Kaiutin voidaan ohjelmoida käyttämään komentoja toisista kaukosäätimistä (vain IR).



D'abord, sélectionnez AUX ou Optimal comme source.

Primero, selecciona AUX u OPT como fuente.

Per prima cosa, seleziona AUX oppure OPT come sorgente.

Valitse ensin lähteeksi AUX tai Optinen.

Appuyez sur le bouton PAIR pendant 6 secondes jusqu'à ce que la diode commence à clignoter.

Pulsa el botón PAIR durante 6 segundos hasta que el diodo empiece a parpadear.

Premere il pulsante PAIR (ASSOCIA) per 6 secondi fino a quando il diodo inizia a lampeggiare.

Pidä PAIR-painiketta painettuna 6 sekunnin ajan, kunnes diodi alkaa vilkkua.

Appuyez sur la commande que vous souhaitez transférer. La diode commencera à clignoter lentement.

Pulsa el orden que desees transferir. El diodo empezará a parpadear lentamente.

Premere il comando che si desidera trasferire. Il diodo inizierà a lampeggiare lentamente.

Paina komento, jonka haluat siirtää. Diodi alkaa vilkkua hitaasti.

Appuyez sur le bouton de votre télécommande auquel vous souhaitez transférer la commande. La diode clignotera puis restera allumée. Et voilà !

Pulsa el botón del mando a distancia al que desees transferir la orden. El diodo parpadeará y se quedará iluminado. ¡Listo!

Premere il pulsante sul telecomando su cui si desidera trasferire il comando. Il diodo lampeggia e successivamente resta allumato. Fatto!

Paina sitä kaukosäätimen painiketta, johon haluat siirtää komennon. Diodi vilkkuu ja jää sitten palamaan. Valmist!

REPRODUISÉZ LES ÉTAPES 1 À 3 POUR CHACUNE DES COMMANDES QUE VOUS SOUHAITEZ TRANSFÉRER.
REPITE LOS PASOS DEL 1 AL 3 PARA CADA UNA DE LAS ÓRDENES QUE DESEES TRANSFERIR.
RIPETERE I PASSAGGI 1-3 PER CIASCUNO DEI COMANDI CHE SI DESIDERA TRASFERIRE.
TOISTA VAIHEET 1-3 KAIKISTA KOMENNOISTA, JOTKA HALUAT SIIRTÄÄ.

